



**SENNHEISER**

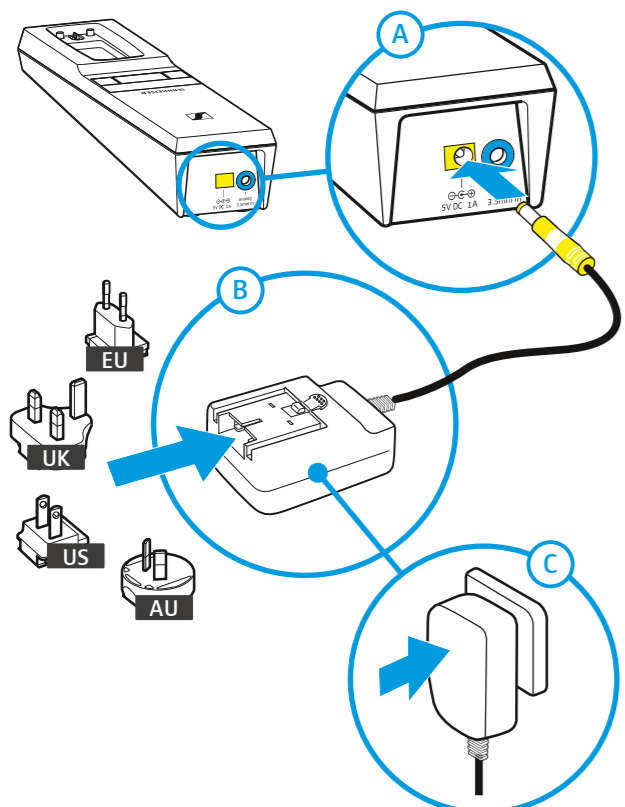
# RS 2000

Quick guide | Kurzanleitung | Guide de démarrage rapide |  
 Instrucciones resumidas | Guida rapida |  
 Beknopte gebruiksaanwijzing | Instruções resumidas |  
 Krótka instrukcja obsługi

Putting the system into operation | In Betrieb nehmen |  
 Mise en service du système | Puesta en servicio | Messa in  
 funzione | In gebruik nemen | Colocar em funcionamento |  
 Uruchamianie

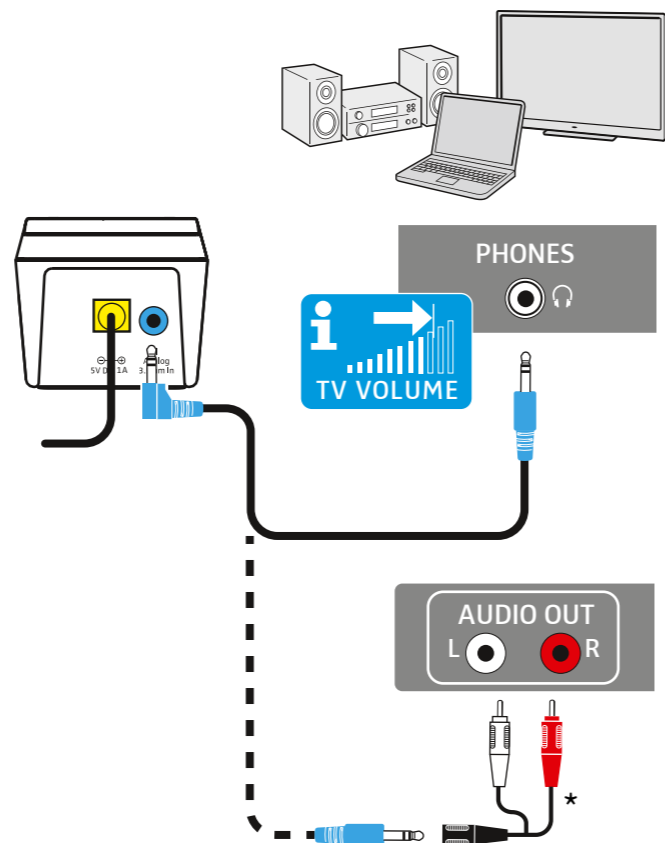
**1** Connecting the transmitter to the power supply system |  
 Sender an das Stromnetz anschließen | Raccorder l'émetteur  
 au secteur | Conectar el transmisor a la red eléctrica |  
 Collegamento del trasmettitore alla rete elettrica | De zender  
 op de voedingsspanning aansluiten | Ligar o emissor à rede  
 elétrica | Podłączanie nadajnika do sieci prądu

Power



**2** Connecting the transmitter to an audio source | Sender an  
 eine Audioquelle anschließen | Raccorder l'émetteur à une  
 source audio | Conectar el transmisor a una fuente de audio |  
 Collegamento del trasmettitore a una sorgente audio | De zender  
 op een geluidsbron aansluiten | Ligar o emissor a  
 uma fonte áudio | Podłączanie nadajnika do źródła audio

Analog Audio



\* to be ordered separately | Nicht im Lieferumfang enthalten |  
 à commander séparément | No se incluye en el volumen de  
 suministro | Non in dotazione | Wordt niet meegeleverd |  
 Não incluído | Nie należy do zestawu

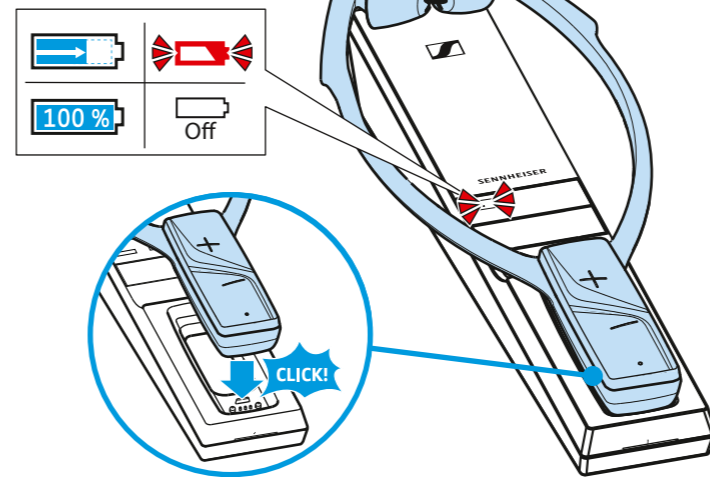


[www.sennheiser.com/download](http://www.sennheiser.com/download)

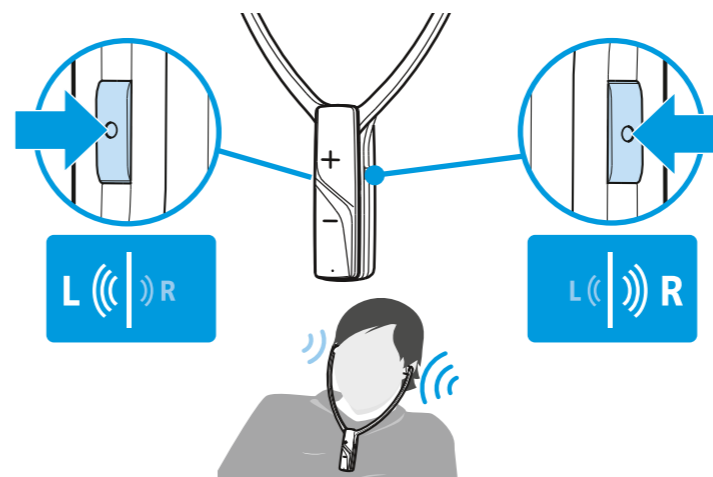
EN	NL	NO	JA	SK	HR
DE	PT	SV	RU	HU	
FR	PL	CS	ET	RO	
ES	DA	EL	LV	BG	
IT	FI	TR	LT	SL	

Using the system | Verwenden | Utilisation du système | Utilizar |  
 Utilizzo | Gebruiken | Utilizar | Stosowanie

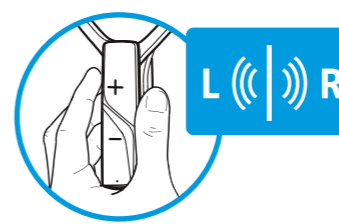
Charging the stethoset receiver | Kinnbügelhörer  
 laden | Charger le récepteur stéthoscopique | Cargar  
 los auriculares de mentonera | Caricamento degli  
 auricolari sottonto | De kinbeugel-hoofdtelefoon  
 opladen | Carregar os auscultadores estetoscópicos |  
 ładowanie słuchawek z pałąkiem podbródkowym



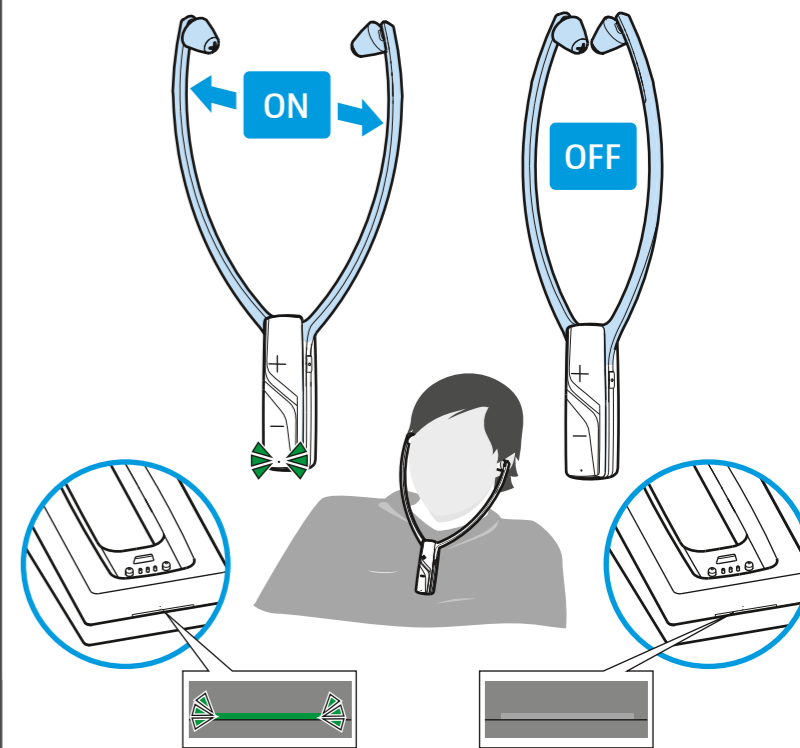
Adjusting the balance | Balance einstellen |  
 Régler la balance | Ajustar el balance |  
 Impostazione del bilanciamento | Balans instellen |  
 Ajustar o Balance | Regulacja balansu



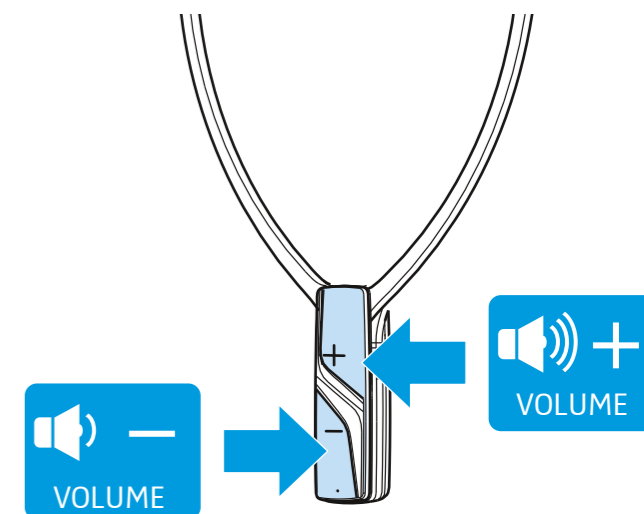
Resetting the balance | Balance  
 zurücksetzen | Réinitialiser le  
 réglage de la balance | Restablecer  
 el balance | Ripristino del  
 bilanciamento | Balans resetten |  
 Repor o Balance | Resetowanie  
 balansu



Switching on/off | Ein-/ausschalten | Mise en marche/à l'arrêt |  
 Encender/Apagar | Accensione/Spegnimento | In-/uitschakelen |  
 Ligar/desligar | Włączanie / wyłączenie



Adjusting the volume | Lautstärke einstellen |  
 Régler le volume | Ajustar el volumen | Impostazione  
 del volume | Volume instellen | Ajustar o volume |  
 Regulacja głośności





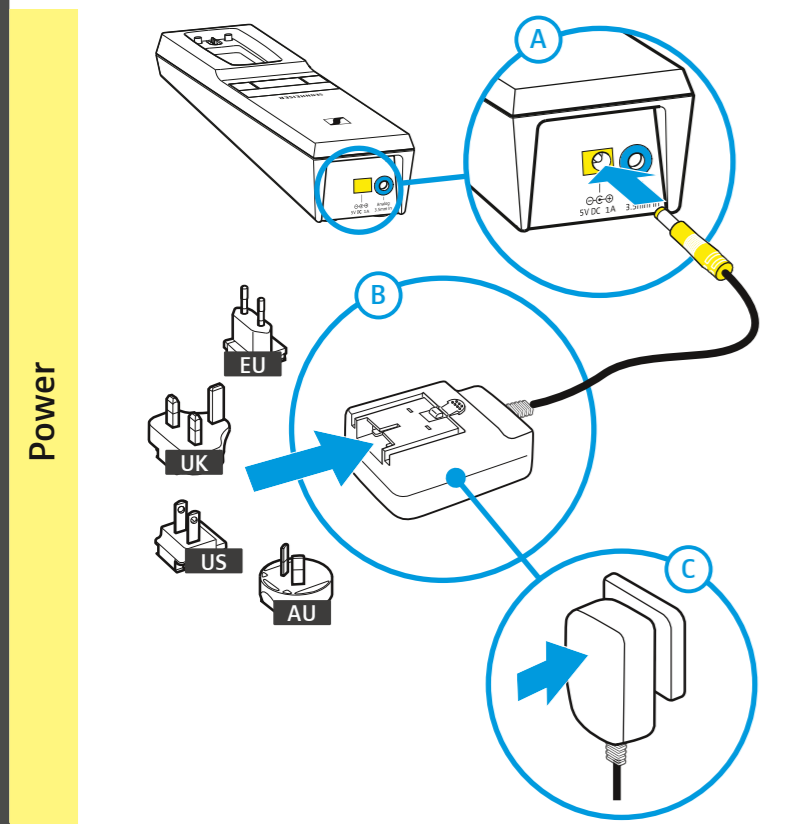
**SENNHEISER**

# RS 2000

Kort vejledning | Pikaohje | Kort veiledning | Snabbguide | Rychlý průvodce | Σύντομες οδηγίες | Kısa Kılavuz | クイックガイド | Краткая инструкция

Ibrugtagning | Käyttöönotto | Sette i drift | Installera | Uvedení do provozu | Έναρξη λειτουργίας | Devreye alma | セットアップする | Ввод в работу

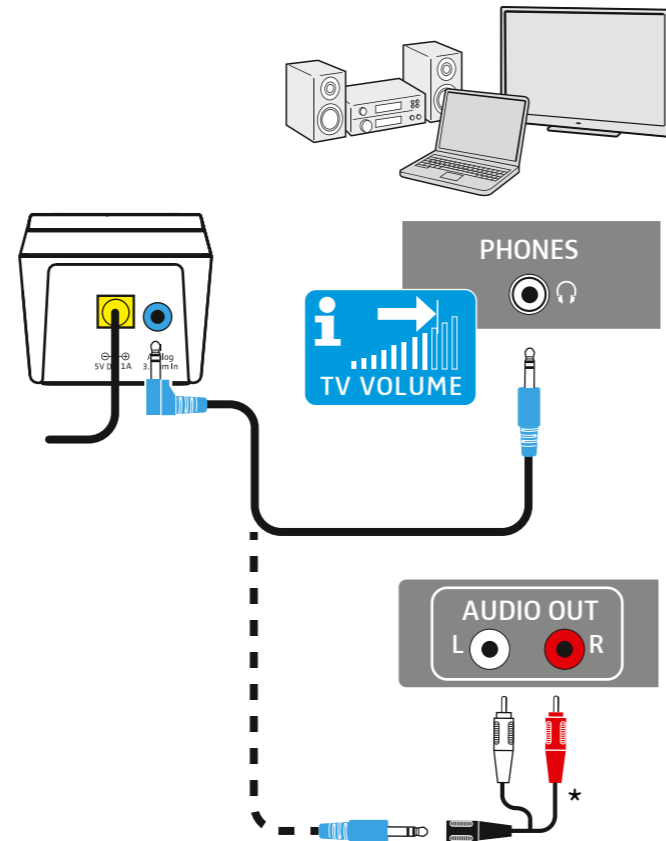
**1** Tíslutning af sender til strømnettet | Lähettimen yhdistäminen sähköverkkoon | Koble sender til strømnettet | Anslut sändaren till elnätet | Připojení vysílače k elektrické síti | Σύνδεση πομπού στο ηλεκτρικό ρεύμα | Vericinin elektrik şebekesine bağlanması | トランスミッターを電源に接続する | Присоединение передатчика к электрической сети



Power

**2** Tíslutning af sender til en audiokilde | Lähettimen yhdistäminen äänilähteeseen | Koble sender til lydkilde | Anslut sändaren till en ljudkälla | Připojení vysílače ke zdroji zvuku | Σύνδεση πομπού σε μια πηγή ήχου | Vericinin bir ses kaynağına bağlanması | トランスミッターをオーディオソースに接続する | Присоединение передатчика к источнику аудиосигнала

Analog Audio



\* Ikke indeholdt i leveringsomfanget | Ei sisälly toimitukseen | Ikke vedlagt leveransen | Ingår inte | Není součástí dodávky | Δεν περιλαμβάνονται στη συσκευασία παράδοσης | Teslimat kapsamına dahil değildir | 同梱されていません | Не входит в комплект поставки

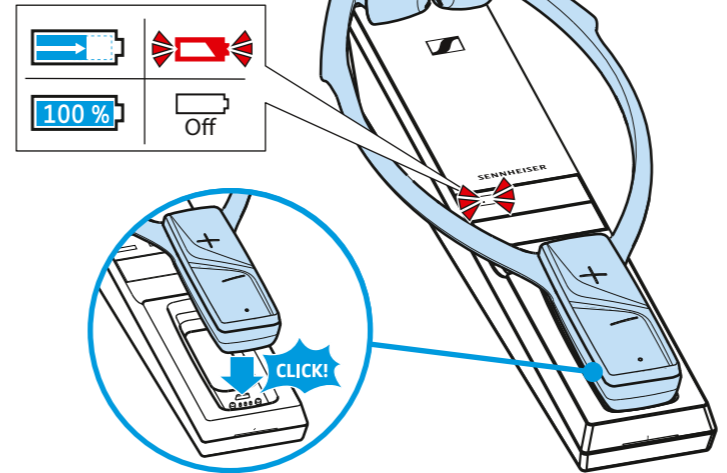


[www.sennheiser.com/download](http://www.sennheiser.com/download)

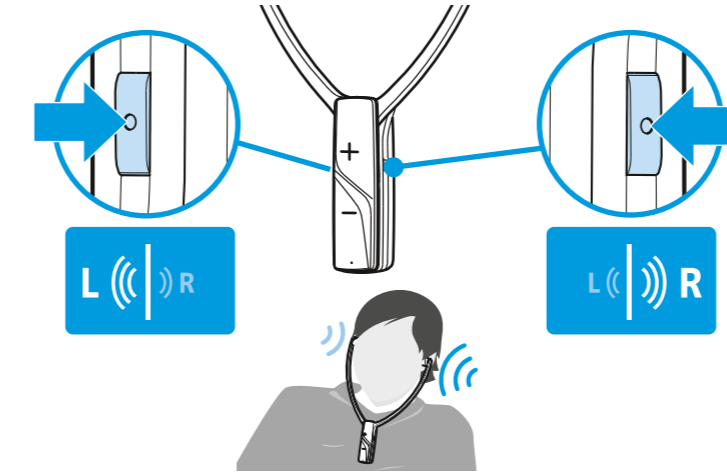
EN NL NO JA SK HR  
DE PT SV RU HU  
FR PL CS ET RO  
ES DA EL LV BG  
IT FI TR LT SL

Anvendelse | Käyttö | Bruke | Användning | Použití | Χρήση | Kullanma | 使用する | Использование

Opladning af stetoskop-hovedtelefon | Leuan alla pidettävät kuulokkeet | Lade headsets | Ladda hörlurarna | Nabítí sluchátek s podbradníkem | Φόρτιση ακουστικών στηθοσκοπικού τύπου | Çene altı kulaklığı şarj etme | stehosetヘッドホンを充電する | Зарядка приемника стетоскопа



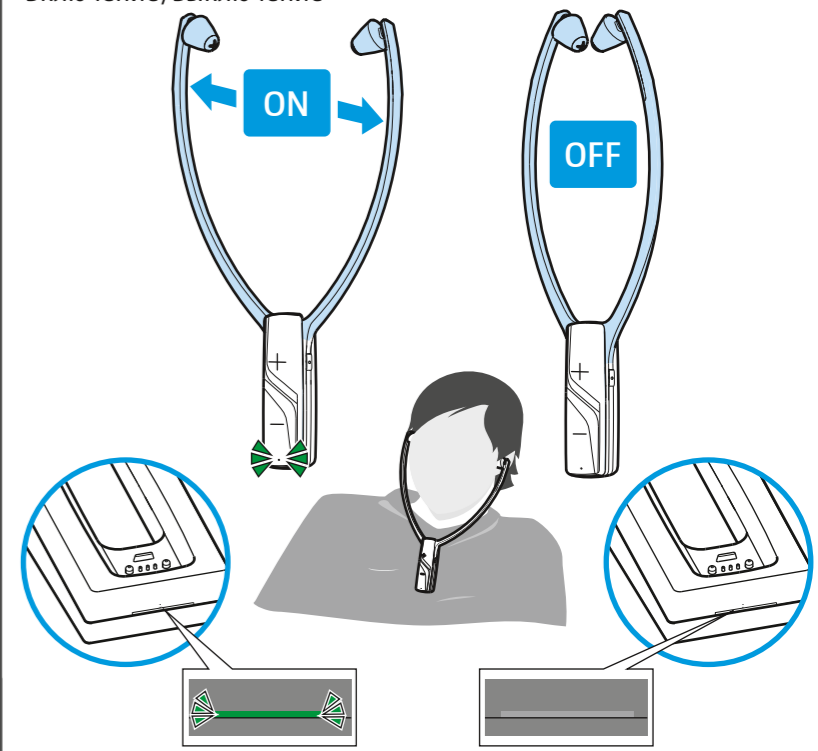
Indstilling af balance | Kanavatasapainon säätäminen | Innstill likevekten | Ställ in balans | Nastavení vyvážení zvuku | Ρύθμιση ισορροπίας | Balansı ayarlama | Баланс进行调整する | Настройка баланса



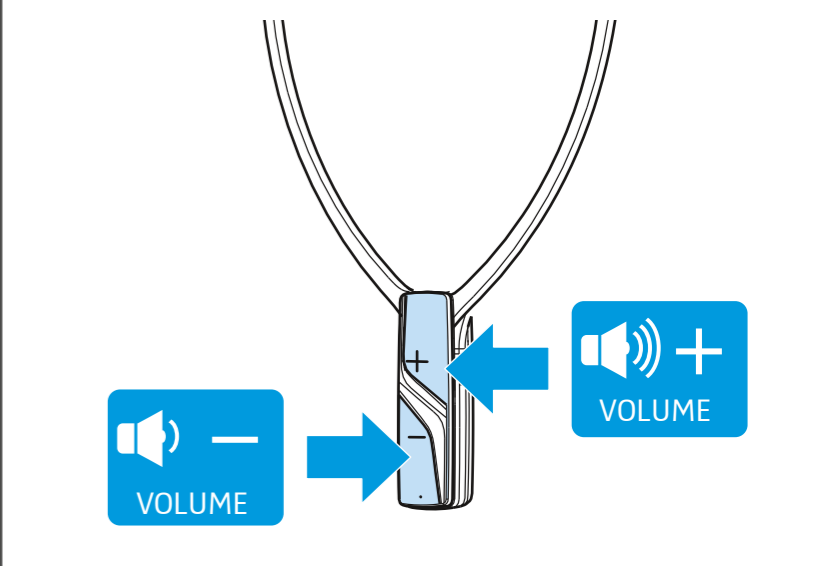
Nulstilling af balance | Kanavatasapainon palauttaminen lähtötilaan | Tilbakestill likevekten | Återställ balans | Reset vyvážení zvuku | Επαναφορά ισορροπίας | Balansı sıfırlama | Балансをリセットする | Сброс баланса



Tænd/sluk | Virran kytkeminen ja katkaiseminen | Slå av/på | Sätt på/stäng av | Выпнүті/zapнүті | Ενεργοποίηση/απεργοποίηση | Açma/Kapatma | オン/オフにする | Включение/выключение



Indstilling af lydstyrke | Äännoimakkuuden säätäminen | Stille inn lydstyrke | Ställ in volymen | Nastavení hlasitosti | Ρύθμιση έντασης | Ses düzeyini ayarlama | 音量を調節する | Регулировка громкости звука





**SENNHEISER**

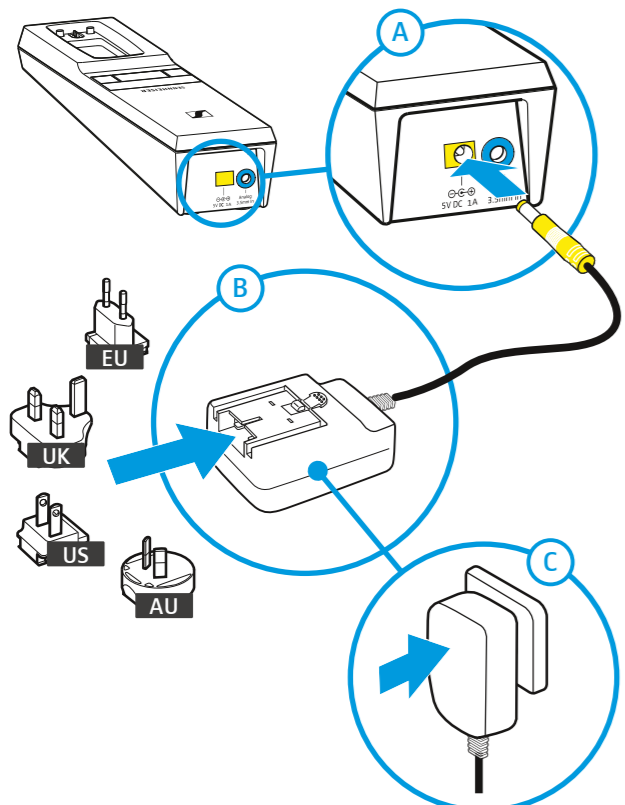
# RS 2000

Lühijuhend | Īsā instrukcija | Trumpoji naudojimo instrukcija | Stručný návod | Rövid útmutató | Instrucțiuni succinte | Кратко ръководство | Kratka navodila | Kratke upute

Kasutuselevõtt | Eksploataācijas sākšana | Paruošti naudoti | Uvedenie do prevádzky | Üzembe helyezés | Punerea în funcțiune | Въвеждане в експлоатация | Zagon | Pustiti u rad

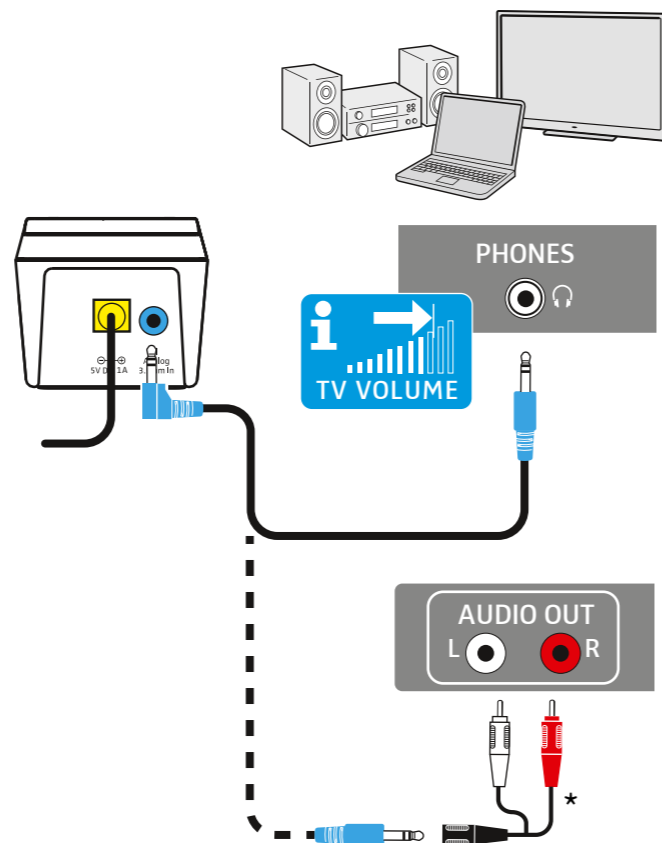
**1** Saatja ühendamine vooluvõrku | Raiditāja pieslēgšana pie elektrotīkla | Siųstuvą prijungti prie elektros tinklo | Pripojenie vysieláča do siete | Az adó csatlakoztatása a villamos hálózatához | Conectarea emițătorului la rețeaua de curent electric | Свързване на предавателя към електрическата мрежа | Priključitev oddajnika na električno omrežje | Priključiti odašiljač na strujnu mrežu

Power



**2** Saatja ühendamine audioallikaga | Raiditāja pieslēgšana pie audio avota | Siųstuvą prijungti prie garso šaltinio | Pripojenie vysieláča k zdroji zvuku | Az adó csatlakoztatása egy hangforráshoz | Conectarea emițătorului la sursa audio | Свързване на предавателя към аудио източник | Priključitev oddajnika na vir zvoka | Priključiti odašiljač na izvor zvuka

Analog Audio



\* Ei sisaldu tarnekomplektis | Nav iekļauts komplektācijā | Neįeina į tiekimo paketo sudėtį | Nie je súčasťou balenia | Nincs benne a kiszállított csomagban | Neinclus(ă) în pachetul de livrare | Не е включено в обема на доставката | Ni v obsegu dobave | Nije sadržano u opsegu isporuke

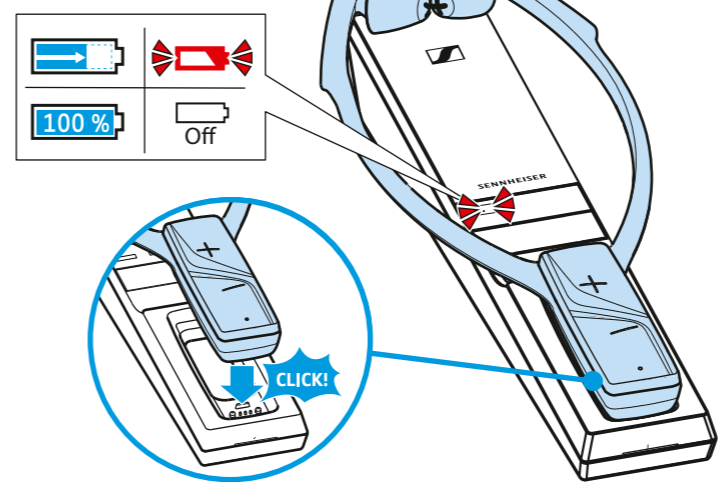


[www.sennheiser.com/download](http://www.sennheiser.com/download)

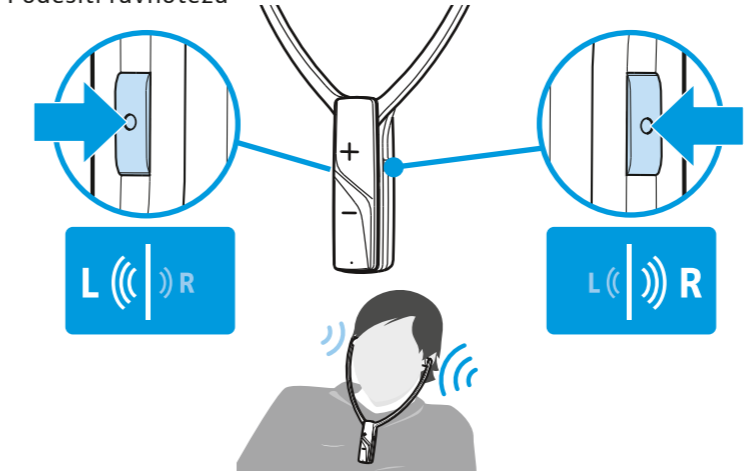
EN	NL	NO	JA	SK	HR
DE	PT	SV	RU	HU	
FR	PL	CS	ET	RO	
ES	DA	EL	LV	BG	
IT	FI	TR	LT	SL	

Kasutamine | Izmantošana | Naudoti | Používanie | Alkalmazás | Modul de utilizare | Употреба | Uporaba | Upotrijebiti

Lõuaaluse kinnitusega kõrvaklappide laadimine | Stetoskopa lādēšana | Įkrauti po smakru dėvimas ausines | Nabijanie slúchadiel pod bradu | Az állpántos fejhallgató töltése | Încărcarea receptorului stetoscopic | Заредете слушалките | Polnjenje podbradnih slušalk | Napuniti slušalice sa stremenom ispod brade



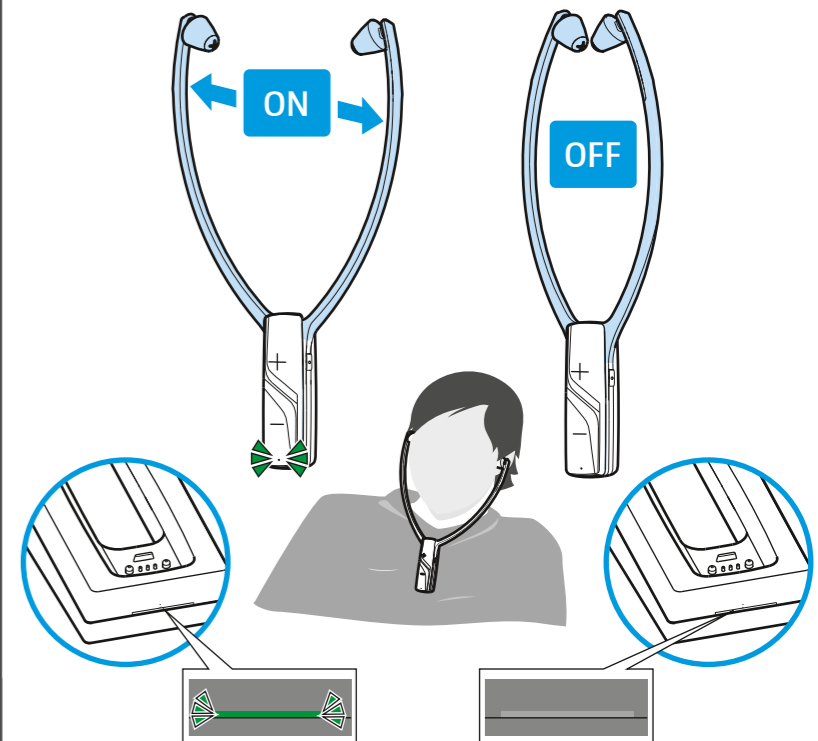
Helitasakaalu seadmine | Balansa regulēšana | Nustatyti garso balansą | Nastavenie rovnováhy | A balansz beállítása | Reglarea balansului | Регулиране на баланса | Nastavitev izravnave | Podesiti ravnotežu



Helitasakaalu lähtestamine | Balansa atiestatīšana | Atkurti garso balansą | Vynulovanie rovnováhy | A balansz visszaállítása | Resetarea balansului | Нулиране на баланса | Ponastavitev izravnave | Vratiti ravnotežu



Sisse-/väljalülitamine | Ieslēgšana/izslēgšana | Įjungti arba | Zapnutie/vyrnutie | Be-/kikapcsolás | Pornirea/oprirea | Вкл./изключване | Vkllop/izklop | Uključiti/isključiti



Helitugevuse seadmine | Skaļuma iestatīšana | Nustatyti garsumą | Nastavenie hlasitosti | A hangeró beállítása | Reglarea volumului | Настройка силата на звука | Nastavitev glasnosti | Podesiti glasnoću zvuka

